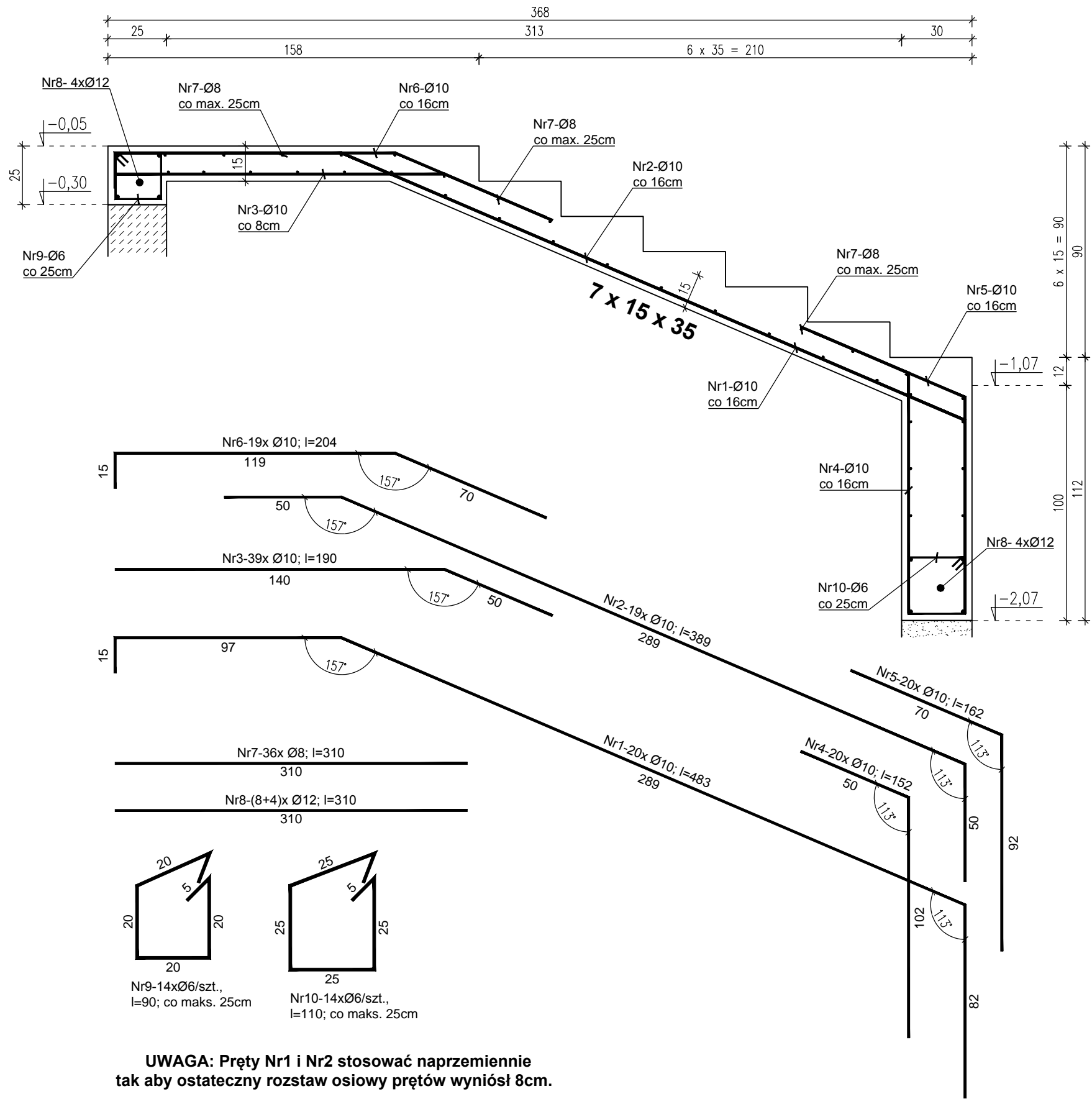
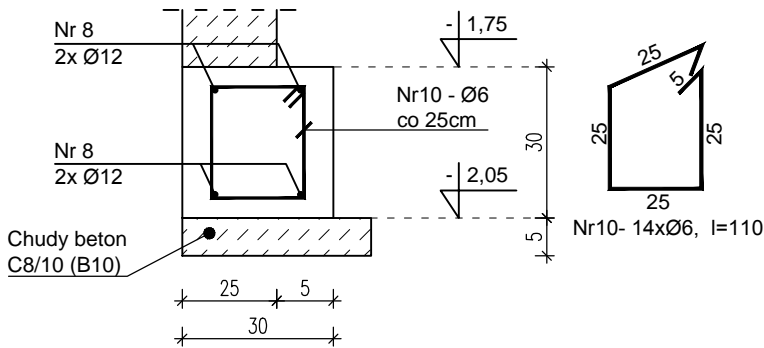


ZBROJENIE SCHODÓW ZEWNĘTRZNYCH
1:20



UWAGA: Pręty Nr1 i Nr2 stosować naprzemiennie tak aby ostateczny rozstaw osiowy prętów wyniósł 8cm.

ŁAWA POZ. 1



Beton C20/25 (B25)
Stal 34GS St3SX-b
Otulina $c_{nom} = 25 \text{ mm}$

- UWAGI OGÓLNE:
- Wymiary strzemion i prętów giętych podano po stronie zewnętrznej.
 - Pręty montażowe stosować w rozstawie co maks. 25cm.
 - Wszystkie wymiary i poziomy elementów konstrukcyjnych sprawdzić na budowie przed wbudowaniem.
 - Wszystkie roboty wykonać zgodnie ze sztuką budowlaną, obowiązującymi normami i zasadami wiedzy technicznej, oraz pod nadzorem osób posiadających odpowiednie uprawnienia budowlane.
 - Rysunki branży konstrukcyjnej rozpatrywać wraz z rysunkami branży architektonicznej oraz opisem technicznym.

Tytuł rysunku: ZBROJENIE SCHODÓW ZEWNĘTRZNYCH		
Tytuł projektu: PROJEKT TERMOMODERNIZACJI WRAZ Z PROJEKTAMI INSTALACJI ORAZ PRZEBUDOWĄ STREFY WEJŚCIA Z POCHYLNIĄ DLA OSÓB NIEPEŁNOSPRAWNYCH;		
Adres obiektu budowlanego: dz. nr 610/31, ul. Słowackiego 4, 47-420 Kuźnia Raciborska;		
Inwestor: GMINA KUŹNIA RACIBORSKA, ul. Słowackiego 4, 47-420 Kuźnia Raciborska;		
Projektant: mgr inż. arch. Bernard Łopacz nr upr. 171/91/OP		
Rys. nr: K-4.1.	Branża: konstrukcja	<div>PRACOWNIA PROJEKTOWA ARCHIDOM Bernard Łopacz ul. Środkowa 5, 47-400 Racibórz</div>
Skala: 1:20	Stadium: proj. arch-bud	
	Data: marzec 2020	